



**Bobcat**<sup>®</sup>

*One Tough Animal*<sup>®</sup>

PALE COMPATTE GOMMATE

# S66, S76, S86

Serie R

Europa



# ONE TOUG ANNIM

---

## ► LA NOSTRA MISSIONE

Permettiamo agli operatori di conseguire sempre più risultati, anche nelle condizioni più difficili e negli spazi più angusti. Se i nostri clienti hanno la volontà, noi forniamo loro i mezzi.

# INTRODUZIONE



## ▶ LA STORIA DI BOBCAT

Nel 1958, Melroe Manufacturing Company introdusse una pala caricatrice frontale che si trasformò rapidamente nella M400, la prima vera pala compatta gommata con sterzo a ruote fisse al mondo. L'azienda adottò ben presto il marchio che divenne poi famoso in tutto il mondo, "Bobcat", e il suo successo creò le premesse per l'industria della macchine compatte globale che conosciamo oggi.

## ▶ INNOVAZIONE CONTINUA

Le nuove tecnologie e le nuove macchine vengono rigorosamente testate nelle nostre strutture dedicate all'innovazione per affrontare i lavori più difficili.



## ▶ BOBCAT OGGI

Con oltre 60 anni di esperienza nella produzione e nel miglioramento continuo della pale caricatrici più famose del mondo, abbiamo consegnato sul mercato più di 1 milione di macchine. Le nostre pale caricatrici sono sinonimo di alte prestazioni, affidabilità e comfort senza confronti.



# LE PRESTAZIONI E L'AGILITÀ INCONTRANO LA TECNOLOGIA SMART

## ► LA ROBUSTEZZA INCONTRA L'INNOVAZIONE

Grazie a decenni di esperienza nello sviluppo della pala caricatrice più robusta del pianeta, abbiamo aggiunto una grande quantità di miglioramenti e tecnologia smart per aumentare la durata, incrementare le prestazioni e portare un comfort di prima classe nelle nuovissime pale caricatrici serie R.

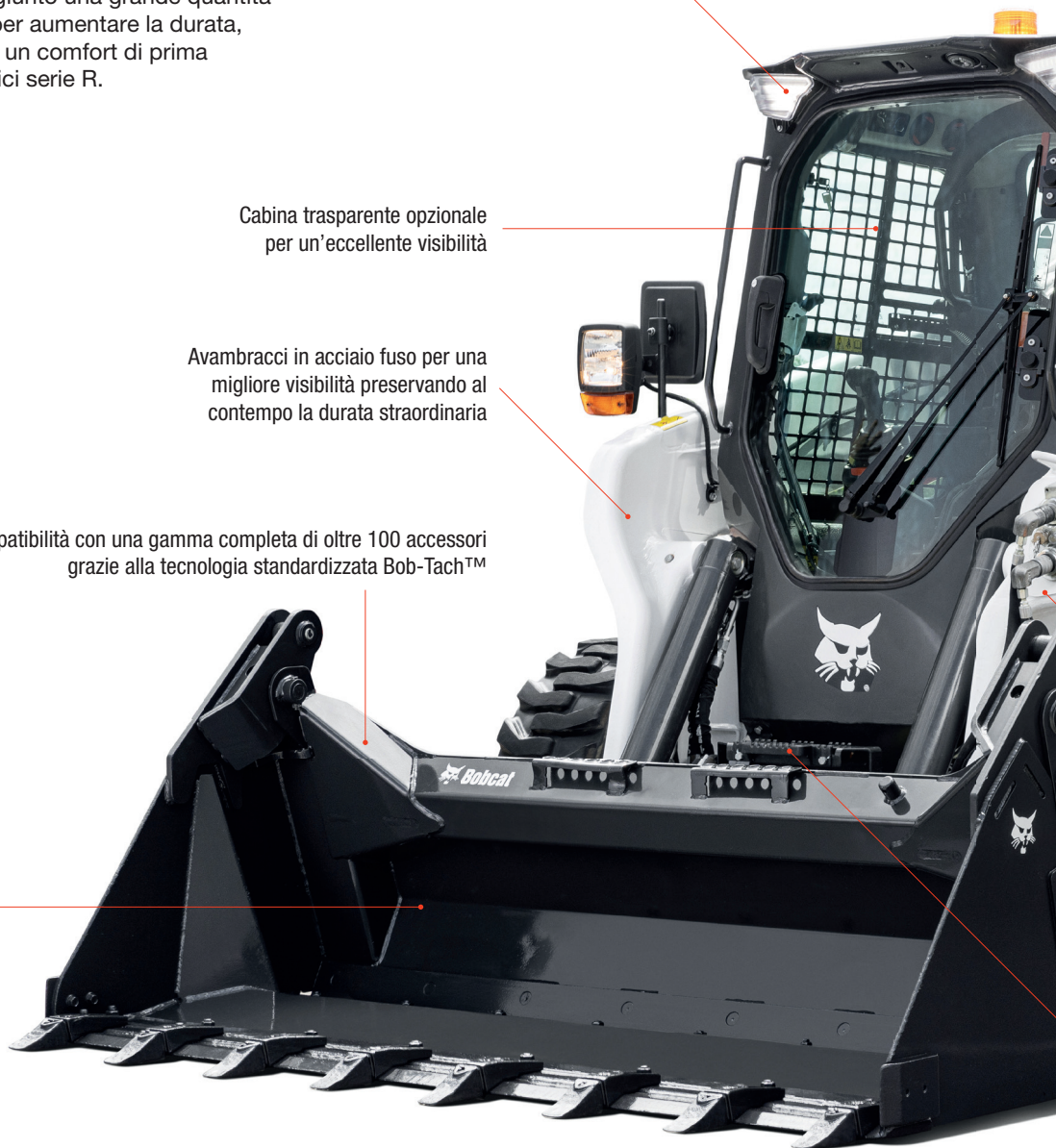
Luci a LED con LED Premium opzionale con visione angolare

Cabina trasparente opzionale per un'eccellente visibilità

Avambracci in acciaio fuso per una migliore visibilità preservando al contempo la durata straordinaria

Compatibilità con una gamma completa di oltre 100 accessori grazie alla tecnologia standardizzata Bob-Tach™

Gli accessori vengono livellati automaticamente quando si alzano o abbassano grazie all'autolivellamento bidirezionale della benna.



## ► AGILITÀ E COMPATTEZZA

Capacità di sollevamento con forze elevate di strappo e di spinta, completata da un'eccellente agilità della macchina.



## ► RESISTENZA

Gli avambracci della pala caricatrice in acciaio fuso monoblocco e il Bob-Tach™ con protezione anti-detriti sono stati studiati per le condizioni più difficili.

Luci a LED laterali  
opzionali

Design ottimizzato per una maggiore  
visibilità senza compromettere la durata

L'opzione di controllo marcia  
automatico apporta l'effetto di  
smorzamento dei bracci di  
sollevamento

Raffreddamento migliorato per  
prestazioni e affidabilità maggiori

Trasmissione resistente con il design  
comprovato delle catene di trasmissione  
che non richiedono manutenzione

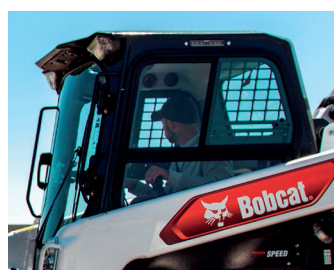
Blocco a 5 innesti con funzionalità Super Flow per un  
incremento della produttività fino al 20% (solo per S86)

Bob-Tach™ fuso monoblocco con  
protezione anti-detriti integrata



### ► COMFORT DI PRIMA CLASSE

Le opzioni di connettività e la cabina insonorizzata permettono di restare in contatto più facilmente, mentre l'interasse più lungo consente una marcia più fluida.



### ► VISIBILITÀ MIGLIORATA

La nuova struttura della cabina è ottimizzata per il massimo della visibilità, che è ulteriormente migliorabile con la cabina trasparente e la telecamera posteriore opzionali.



## POTENZA DOVE SERVE



### ► AGILITÀ E POTENZA

Le pale Bobcat sono pronte per vincere qualsiasi sfida. Sono rinomate per le loro dimensioni compatte, la manovrabilità e i comandi fluidi, ma Bobcat non smette mai di innovare. Ogni generazione di macchine è più forte, più veloce e più durevole della precedente. Maggiore produttività e aumento dell'efficienza di oltre il 20% con gli accessori più sofisticati grazie alla funzionalità Super Flow e al blocco a 5 innesti (esclusiva del modello S86).



## PRESTAZIONI STRAORDINARIE

### ► RAFFREDDAMENTO MIGLIORATO

L'impianto di raffreddamento della serie R è stato completamente riprogettato per un funzionamento e una disponibilità operativa ottimali. La ventola è più grande del 50% ed è anche disponibile nella versione reversibile come opzione, per una maggiore produttività in presenza di sporco.



### ► CAPACITÀ DI SOLLEVAMENTO MIGLIORATE

Grazie all'interasse più lungo e all'equilibrio perfetto tra peso e potenza, la serie R ha una stabilità straordinaria e una capacità di sollevamento sufficiente per qualsiasi cantiere.



# ACCOMODATI



## ► CABINA TRASPARENTE

La cabina trasparente opzionale è dotata di spessi finestrini laterali in policarbonato con rivestimento antiabrasione per massimizzare la visibilità e garantire la visuale migliore possibile dei cingoli e degli angoli.



## ► CONTROLLI TOUCH INTUITIVI



Controlla tutte le impostazioni con il display da 7 pollici opzionale sensibile al tocco con i guanti. Il nuovo display è impermeabile e antigraffio.

## ► CONNETTIVITÀ AVANZATA



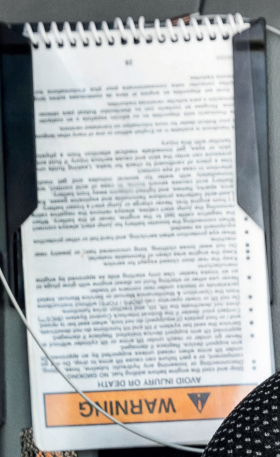
Collega il tuo telefono tramite il Bluetooth integrato e migliora il comfort durante le chiamate, o ascolta la tua musica preferita.

## ► SEDUTA PERFETTA



Comodo sedile a sospensione di serie e sedile a sospensione pneumatica riscaldato in tessuto opzionale per il massimo del comfort, tutto il giorno e tutto l'anno.





# COSTRUITE PER DURARE

## ► DISPONIBILITÀ OPERATIVA STRAORDINARIA

Le pale caricatori serie R sono dotate di una trasmissione estremamente durevole con supporto dell'assale saldato e catena di trasmissione che non richiede manutenzione. Il telaio in acciaio monoscocca con carter catena integrato rende le macchine adatte per il lavoro quotidiano negli ambienti più difficili, come cantieri di demolizione e applicazioni industriali.

Con una speciale attenzione alla disponibilità operativa, la serie R presenta molti piccoli miglioramenti che riducono la necessità di manutenzione e proteggono la macchina: auto-diagnostica, protezione contro lo spegnimento della macchina, protezione contro lo scaricamento della batteria, protezione contro le basse temperature, lubrificazione e accesso ai punti di ingrassaggio migliorati, protezione migliorata dei flessibili e altri ancora.

## ► INTERVALLI DI MANUTENZIONE ESTESI

Le pale caricatori della serie R sono dotate di un nuovo filtro del carburante con più del doppio dell'area superficiale media, proteggendo ancora meglio il sistema e aumentando enormemente la durata del filtro. Il design migliorato del motore prolunga significativamente anche la durata del filtro dell'aria. Queste e altre caratteristiche consentono di migliorare l'efficienza e ridurre i costi operativi, grazie agli intervalli di manutenzione estesi. Bobcat consiglia la prima manutenzione dopo 500 ore di funzionamento.





## MACHINE IQ<sup>®</sup>

WIRELESS COMMUNICATIONS

### ► MACHINE IQ

Le funzionalità di comunicazione wireless di BOBCAT<sup>®</sup> Machine IQ migliorano l'assistenza per la tua macchina Bobcat.

- Elettronica di monitoraggio incorporata di lunga durata
- I dati sono resi disponibili al tecnico di monitoraggio di Bobcat
- Manutenzione ottimizzata per la tua attività
- Servizi basati sui dati per massimizzare la disponibilità operativa

### ► GARANZIA STANDARD

Bobcat realizza ogni macchina secondo i massimi standard di qualità e durata. Ecco perché la nostra garanzia standard offre una copertura di 24 mesi o 2 000 ore di funzionamento (a seconda dell'evento che si verifica per primo).

# NON C'È TEMPO PER L'INATTIVITÀ. AFFRONTA LE CONDIZIONI PIÙ DURE. GIORNO DOPO GIORNO.



### ► GARANZIA ESTESA PROTECTION PLUS

Dormi sonni tranquilli con la garanzia estesa Protection Plus<sup>®</sup>. Oltre a offrire lo stesso livello di protezione della garanzia standard, Protection Plus si adatta alle diverse esigenze e aspettative dei clienti offrendo diverse opzioni di durata e ore di funzionamento su base annua. A seconda delle tue esigenze, puoi beneficiare di una copertura fino a 5 anni o 6 000 ore di funzionamento del motore. E poiché la garanzia Protection Plus è trasferibile, farà aumentare con tutta probabilità il valore di rivendita della tua macchina.



### ► BOBCARE PM

La lunga vita utile di una macchina comincia dalla corretta manutenzione programmata, che aiuta anche a proteggerla da costi di riparazione e guasti imprevisti quando conti su di essa.

- Evita i rischi prevenendo la necessità di riparazioni importanti e guasti totali.
- Migliora l'efficienza, riducendo i tempi di inattività e aumentando produttività e redditività.

## S66

### ► COMPATTA MA POTENTE

Nonostante l'ingombro ridotto, la S66 offre una potenza sorprendente con una capacità operativa nominale di 1 184 kg e lo stesso motore affidabile della S76.



## S76

### ► LA POTENZA INCONTRA IL CONTROLLO

Grazie a una capacità operativa nominale di 1 367 kg, la S76 è studiata per fare di più, anche negli ambienti più difficili. Affidabilità, versatilità e produttività eccellenti in un'ampia gamma di applicazioni e con qualsiasi accessorio.



# SCEGLI IL TUO "ANIMALE"



## S86

### ► PIÙ GRANDE E PIÙ POTENTE

Aumenta l'efficienza grazie a una macchina potente e agile, costruita per durare. Con capacità operativa nominale di 1 587 kg, motore da 105 HP, carico di ribaltamento di 3 t e funzionalità Super Flow, la macchina è in grado di resistere per molti anni, anche eseguendo lavori impegnativi.



# DOTAZIONE DI SERIE E OPZIONI

|  | S66 | S76 | S86 |
|--|-----|-----|-----|
| <b>CABINA</b>  |     |     |     |
| Cintura di sicurezza a 3 punti   | ✓   | ✓   | ✓   |
| Cruscotto Deluxe da 5" (predisposizione per radio)                                       | ✓   | ✓   | ✓   |
| Display touch screen da 7"   | •   | •   | •   |
| Sedile a sospensione regolabile  | ✓   | ✓   | ✓   |
| Sedile a sospensione pneumatica riscaldato in tessuto con cintura di sicurezza a 3 punti | •   | •   | •   |
| Climatizzatore automatico  | •   | •   | •   |
| Cabina trasparente*  | •   | •   | •   |
| Cabina Deluxe pressurizzata* con climatizzatore  | ✓   | ✓   | ✓   |
| Kit estintore  | •   | •   | •   |
| Kit FOPS*  | •   | •   | •   |
| Avviamento a chiave  | ✓   | ✓   | ✓   |
| Kit senza chiave   | •   | •   | •   |
| Kit finestrino posteriore in Lexan   | •   | •   | •   |
| Comandi manuali e a pedale   | •   | •   | •   |
| Radio  | •   | •   | •   |
| Barra di sicurezza del sedile  | ✓   | ✓   | ✓   |
| Comandi a joystick selezionabili (SJC)   | ✓   | ✓   | ✓   |
| Kit sportello anteriore per applicazioni speciali  | •   | •   | •   |
| <b>LUCI E LAMPEGGIATORE</b>  |     |     |     |
| Kit di lampeggiatori a 4 vie   | •   | •   | •   |
| Lampeggiatore  | •   | •   | •   |
| Kit luci laterali a LED  | •   | •   | •   |
| Luci di lavoro a LED anteriori e posteriori  | ✓   | ✓   | ✓   |
| Luci a LED Premium (con visione angolare)  | •   | •   | •   |
| Kit protezione fari anteriori  | •   | •   | •   |
| Kit protezione per luci posteriori   | •   | •   | •   |
| Luce stroboscopica   | •   | •   | •   |
| <b>PNEUMATICI</b>  |     |     |     |
| Pneumatici per impieghi gravosi  | ✓   | ✓   | ✓   |
| Pneumatici per impieghi gravosi, cerchioni fuori sagoma                                  | •   | ✓   | ✓   |
| Pneumatici per impieghi estremi  | •   | ✓   | ✓   |
| Pneumatici Solid Flex  | •   | ✓   | ✓   |
| Pneumatici Super Float   | •   | –   | –   |

|   | S66 | S76 | S86 |
|---|-----|-----|-----|
| <b>PRESTAZIONI</b>  |     |     |     |
| Kit di comando accessorio   | ✓   | ✓   | ✓   |
| Kit di contrappesi 90 kg  | •   | •   | •   |
| Kit di contrappesi 136 kg   | •   | •   | •   |
| Controllo marcia automatico   | •   | •   | •   |
| Impianto idraulico ausiliario: portata variabile/portata massima                | ✓   | ✓   | ✓   |
| Sistema di attacco Bob-Tach™  | ✓   | ✓   | ✓   |
| BICS (sistema di bloccaggio dei comandi Bobcat)                                 | ✓   | ✓   | ✓   |
| Autolivellamento bidirezionale della benna (incluso interruttore acceso/spento) | ✓   | ✓   | ✓   |
| Kit riscaldamento blocco motore   | •   | •   | •   |
| Spegnimento motore/impianto idraulico   | ✓   | ✓   | ✓   |
| Kit contrappeso assale anteriore  | •   | •   | •   |
| Blocco ausiliario a cinque innesti  | –   | –   | •   |
| Impianto idraulico a portata standard   | –   | –   | ✓   |
| Impianto idraulico ad alta portata  | ✓   | ✓   | •   |
| Impianto idraulico Super Flow   | –   | –   | •   |
| Fermo dei bracci di sollevamento  | ✓   | ✓   | ✓   |
| Bob-Tach™ idraulico   | •   | •   | •   |
| Kit idraulica ausiliaria posteriore   | •   | •   | •   |
| Ventola reversibile   | •   | •   | •   |
| Marmitta parascintille  | ✓   | ✓   | ✓   |
| Traslazione a 2 velocità  | ✓   | ✓   | ✓   |
| <b>VARIE</b>  |     |     |     |
| Allarme di retromarcia  | ✓   | ✓   | ✓   |
| Kit di sollevamento a 4 punti   | •   | •   | •   |
| Kit di guarnizioni anti-detriti   | •   | •   | •   |
| Clacson   | ✓   | ✓   | ✓   |
| Machine IQ (telematica)   | ✓   | ✓   | ✓   |
| Manuale d'uso   | ✓   | ✓   | ✓   |
| Freno di stazionamento  | ✓   | ✓   | ✓   |
| Telecamera per la retromarcia   | •   | •   | ✓   |
| Kit strada  | •   | •   | •   |
| Kit di sollevamento a punto singolo   | •   | •   | •   |
| Garanzia: 24 mesi o 2 000 ore (a seconda dell'evento che si verifica per primo) | ✓   | ✓   | ✓   |

\* Roll Over Protective Structure (ROPS) - conforme ai requisiti SAE-J1040 e ISO 3471 - Falling Objects Protective Structure (FOPS) - conforme ai requisiti SAE-J1043 e ISO 3449, Livello I

• = opzione ✓ = di serie – = non disponibile o non compatibile

## ► PERSONALIZZA LA TUA MACCHINA

A volte, si vuole aggiungere una funzionalità specifica o dare un tocco personale alla propria macchina. Scegli tra un ampio ventaglio di opzioni e personalizza la tua pala compatta come preferisci.



Climatizzatore automatico

Controllo marcia automatico

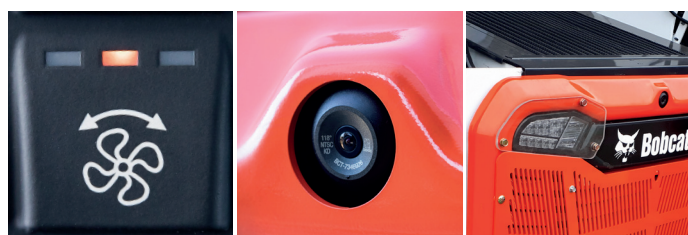
Kit protezione fari anteriori



Kit finestrino posteriore in Lexan

Kit luci laterali a LED

Bob-Tach™ idraulico



Ventola reversibile

Telecamera per la retromarcia

Kit protezione per luci posteriori



Cabina trasparente



Blocco a 5 innesti per funzionalità Super Flow



Luci a LED Premium (con visione angolare)



Display touch screen da 7"

# MACCHINA MULTIRUOLO

## ▶ ACCESSORI BOBCAT

Ottieni più versatilità ed efficienza con gli accessori Bobcat.

- La più ampia scelta di accessori dell'industria.
- Scegli le prestazioni migliori per la tua macchina Bobcat.
- Struttura e componenti più robusti per lavorare in modo più efficiente.
- Dormi sonni tranquilli con la garanzia di 12 mesi offerta per tutti gli accessori originali Bobcat.

## ▶ MOTORE E PRESTAZIONI IDRAULICHE POTENTI

La funzionalità Super Flow di Bobcat garantisce prestazioni idrauliche potenti con diversi accessori sofisticati, e il numero di accessori compatibili aumenterà a breve.

La compatibilità effettiva degli accessori può variare in base alle diverse configurazioni delle macchine. Rivolgiti al tuo concessionario per la compatibilità effettiva degli accessori.



Spazzoloni angolari



Lame livellatrici



Martelli idraulici



Seghe per cespugli



Scavacanalì a disco



Benne betoniera



Magli a caduta libera



Pinze



Spianatrici



Cesoia per silvicoltura



Rastrelli raccoglipietre



Coltivatori rotativi



Forca per pallet



Pinze per radici



| ACCESSORI                                |     |     |     |
|--|-----|-----|-----|
|  | S66 | S76 | S76 |
| Spazzoloni angolabili                    | •   | •   | –   |
| Accessori per trivella                   | –   | –   | •   |
| Trivelle                                 | •   | •   | •   |
| Forche per balle                         | •   | •   | –   |
| Lame livellatrici                        | –   | •   | •   |
| Martelli idraulici                       | •   | •   | •   |
| Decespugliatori a lame Brushcat™         | •   | •   | •   |
| Seghe per cespugli                       | •   | •   | •   |
| Benne combinate                          | •   | •   | •   |
| Benne betoniera                          | •   | •   | •   |
| Benne per applicazioni edili/industriali | •   | •   | •   |
| Lame trapiantatrici                      | •   | •   | •   |
| Lame apripista                           | •   | •   | •   |
| Magli a caduta libera                    | –   | •   | •   |
| Tramogge di scarico                      | •   | •   | •   |
| Benne per fertilizzanti e granaglie      | •   | •   | –   |
| Trinciattutto a martelli                 | •   | •   | •   |
| Trinciattutto forestale                  | –   | –   | •   |
| Benna universale (GP)                    | •   | •   | –   |
| Livellatrici                             | •   | •   | •   |
| Pinze industriali                        | •   | •   | •   |
| Spianatrici                              | •   | •   | •   |
| Rastrelli raccoglipietre                 | •   | •   | •   |
| Apparecchiature laser                    | •   | •   | •   |
| Benne di basso profilo                   | •   | •   | •   |
| Benne betoniere                          | –   | •   | •   |
| Varie                                    | –   | –   | •   |
| Falciatrici                              | •   | •   | –   |
| Forche per pallet                        | •   | •   | –   |
| Accessori per forche per pallet          | –   | –   | •   |

| ACCESSORI                          |     |     |     |
|------------------------------------|-----|-----|-----|
|                                    | S66 | S76 | S76 |
| Forche per pallet idrauliche       | –   | –   | •   |
| Accessori per fresa                | –   | –   | •   |
| Frese                              | –   | –   | •   |
| Stabilizzatori posteriori          | –   | –   | •   |
| Comando a distanza                 | •   | •   | •   |
| Pinze per radici                   | •   | •   | •   |
| Testate fresanti                   | –   | –   | •   |
| Puliscispiaggia                    | –   | –   | •   |
| Scarificatori                      | •   | •   | •   |
| Scraper a disco                    | •   | •   | •   |
| Seminatrici                        | –   | –   | •   |
| Benne grigliate                    | •   | •   | •   |
| Benne per neve e materiale leggero | •   | •   | –   |
| Lame da neve, spazzaneve, lame a V | •   | •   | •   |
| Stendiprato                        | •   | •   | •   |
| Rastrelli motorizzati              | •   | •   | •   |
| Spargitori                         | •   | •   | •   |
| Cingoli in acciaio                 | –   | •   | –   |
| Sradicatrici                       | –   | •   | •   |
| Spazzoloni                         | •   | •   | •   |
| Coltivatori rotativi               | •   | •   | •   |
| Trapiantatori di alberi            | –   | •   | •   |
| Ruote compatte                     | –   | •   | •   |
| Scavacanal                         | –   | –   | •   |
| Forche universali                  | •   | •   | •   |
| Telai universali                   | –   | –   | •   |
| Rulli vibranti                     | •   | •   | •   |
| Scavacanal a disco                 | –   | –   | •   |
| Spazzatrici                        | •   | •   | –   |
| Sminuzzatrici per legno            | •   | •   | •   |

• = compatibile – = non compatibile



Spazzoloni



Livellatrici a guida laser



Sradicatrici



Scraper a disco



Lame da neve



Trapiantatori di alberi

# DATI TECNICI

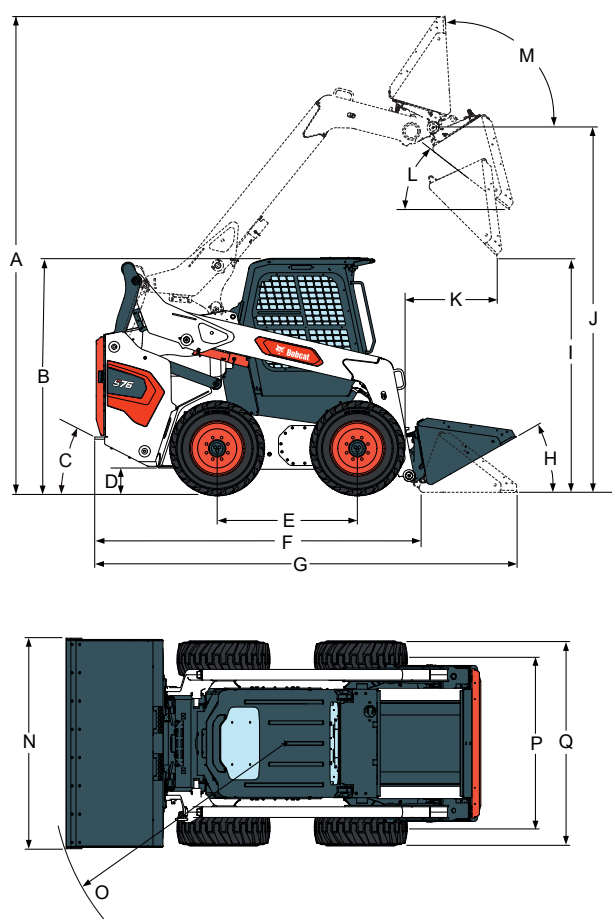
| DATI TECNICI  |                                |                 |                              |
|---|--------------------------------|-----------------|------------------------------|
|   | S66                            | S76             | S86                          |
| <b>PRESTAZIONI DELLA MACCHINA</b>                       |                                |                 |                              |
| Carico di ribaltamento (ISO 14397-1)                    | 2 359 kg                       | 2 722 kg        | 3 175 kg                     |
| Capacità operativa nominale (ISO 14397-1)               | 1 184 kg                       | 1 367 kg        | 1 587 kg                     |
| Capacità della pompa, portata standard (a regima pompa) | 66,5 l/min                     | 88,1 l/min      | 89,3 l/min                   |
| Capacità della pompa, alta portata (a regima pompa)     | 101,8 l/min                    | 114,7 l/min     | 138,5 l/min                  |
| Capacità della pompa, Super Flow (a regima pompa)       | -                              |                 | 159 l/min                    |
| Sfogo impianto con innesti rapidi                       | 23,8 - 24,5 MPa                | 23,8 - 24,5 MPa | 23,8 - 24,5 MPa              |
| Velocità di marcia (bassa)                              | 11,8 km/h                      | 10,9 km/h       | 19,3 km/h                    |
| Velocità di marcia (alta)                               | 17,3 km/h                      | 19 km/h         | 10,8 km/h                    |
| Percorso dei bracci di sollevamento                     | verticale                      |                 |                              |
| <b>DIMENSIONI</b>                                       |                                |                 |                              |
| Lunghezza con benna standard                            | 3 427 mm                       | 3 737 mm        | 3 900 mm                     |
| Larghezza su benna standard                             | 1 727 mm                       | 1 880 mm        | 1 829 mm                     |
| Altezza con cabina operatore                            | 2 045 mm                       | 2 079 mm        | 2 111 mm                     |
| Altezza al perno della benna                            | 3 048 mm                       | 3 259 mm        | 3 353 mm                     |
| Passo   | 1 133 mm                       | 1 227 mm        | 1 304 mm                     |
| <b>MOTORE</b>   |                                |                 |                              |
| Marca/modello   | Bobcat 2,4 l, 97/68 CE Stage V |                 | D34 BSH SV, 97/68 CE Stage V |
| Carburante  | Diesel                         |                 |                              |
| Raffreddamento  | Liquido                        |                 |                              |
| Potenza a 2 600 giri/min (ISO 14396)                    | 54,5 kW                        |                 | 78,7 kW                      |
| Coppia a 1 800 giri/min (ISO 14396)                     | 266,3 Nm                       | 283,9 Nm        | 409 Nm                       |
| Numero di cilindri                                      | 4                              |                 |                              |
| Cilindrata  | 2 400 cm <sup>3</sup>          |                 | 3 409 cm <sup>3</sup>        |
| Capacità del serbatoio del carburante                   | 93,7 l                         | 120 l           |                              |
| <b>PESI</b>   |                                |                 |                              |
| Peso operativo*   | 3 271 kg                       | 4 038 kg        | 4 497 kg                     |
| Peso di trasporto                                       | 2 939 kg                       | 3 597 kg        | 4 096 kg                     |
| <b>SPECIFICHE AMBIENTALI</b>                            |                                |                 |                              |
| LpA operatore (98/37 e 474-1)                           | 80 dB(A)                       |                 | 77 dB(A)                     |
| Livello sonoro LWA (Direttiva UE 2000/14/CE)            | 103 dB(A)                      |                 | 101 dB(A)                    |
| Vibrazioni al corpo intero (ISO 2631-1) Alta velocità   | 0,8 ms <sup>-2</sup>           |                 | 0,59 ms <sup>-2</sup>        |
| Vibrazioni mano-braccio (ISO 5349-1) Alta velocità      | 2,8 ms <sup>-2</sup>           |                 | 1,16 ms <sup>-2</sup>        |
| <b>FORZE</b>  |                                |                 |                              |
| Forza di strappo sollevamento                           | 2 200 daN                      | 2 608 daN       |                              |
| Forza di strappo inclinazione                           | 2 440 daN                      | 2 654 daN       |                              |
| Forza di spinta   | 2 758 daN                      | -               | -                            |
| <b>TEMPI DI CICLO</b>                                   |                                |                 |                              |
| Sollevamento bracci                                     | 3,8 sec                        | 3,9 sec         |                              |
| Abbassamento bracci                                     | 2,5 sec                        | 2,6 sec         |                              |
| Richiamo benna  | 1,7 sec                        |                 |                              |
| Scarico benna   | 2,3 sec                        |                 |                              |

\* Macchina base con benna, operatore e serbatoio del carburante pieno

Alcuni dati tecnici sono basati su calcoli tecnici e non sono misure effettive. I dati tecnici vengono forniti solo a scopo di confronto e sono soggetti a modifiche senza preavviso. I dati tecnici delle macchine Bobcat variano in base a progettazione, realizzazione, condizioni operative e altri fattori specifici. Le immagini delle macchine Bobcat possono raffigurare attrezzature diverse da quelle standard.

# DATI TECNICI

## DIMENSIONI



|  | S66   | S76   | S86   |
|--|-------|-------|-------|
| <b>A</b> Altezza operativa                         | 3 910 | 4 252 | 4 345 |
| <b>B</b> Altezza con cabina operatore              | 2 045 | 2 079 | 2 111 |
| <b>C</b> Angolo di uscita                          | 25°   | 27°   | 26°   |
| <b>D</b> Luce verticale                            | 214   | 235   | 236   |
| <b>E</b> Passo                                     | 1 133 | 1 227 | 1 304 |
| <b>F</b> Lunghezza senza accessorio                | 2 718 | 2 893 | 3 059 |
| <b>G</b> Lunghezza con benna standard              | 3 427 | 3 737 | 3 900 |
| <b>H</b> Richiamo a terra                          | 30°   | 30°   | 30°   |
| <b>I</b> Altezza di scarico con benna standard     | 2 396 | 2 526 | 2 586 |
| <b>J</b> Altezza al perno della benna              | 3 048 | 3 259 | 3 353 |
| <b>K</b> Altezza di scarico ad altezza massima     | 803   | 950   | 964   |
| <b>L</b> Angolo di scarico ad altezza massima      | 37°   | 37°   | 40°   |
| <b>M</b> Richiamo tutta altezza ad altezza massima | 94°   | 94°   | 93°   |
| <b>N</b> Larghezza su benna standard               | 1 727 | 1 880 | 1 880 |
| <b>O</b> Raggio di sterzata con benna standard     | 2 033 | 2 228 | 2 300 |
| <b>P</b> Carreggiata, pneumatici standard          | 1 407 | 1 584 | 1 592 |
| <b>Q</b> Larghezza con pneumatici standard         | 1 642 | 1 829 | 1 829 |

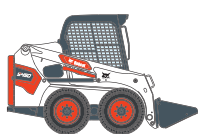


# OPZIONI DI FINANZIAMENTO

## FINANZIAMENTO A 24, 36 O 48 MESI\*

Migliora il flusso di cassa avvalendoti dei programmi di finanziamento a 24, 36 o 48 mesi con tasso di **interesse dello 0%**. Chiedi al tuo concessionario le opzioni di finanziamento disponibili.

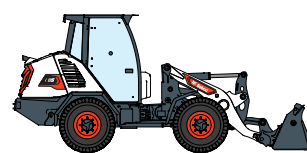
120 MACCHINE / 150 FAMIGLIE DI ACCESSORI / 1 "TOUGH ANIMAL"



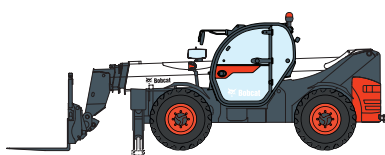
PALE COMPATTE GOMMATE



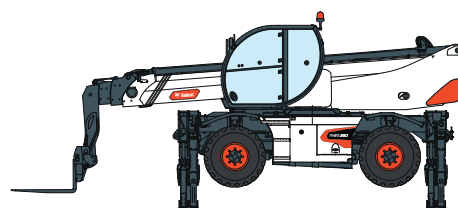
PALE COMPATTE CINGOLATE



PALE COMPATTE CON RUOTE



TELESCOPICI



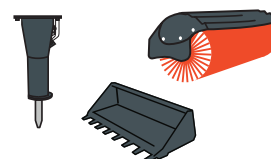
TELESCOPICI ROTATIVI



MACCHINE DI COMPATTAZIONE LEGGERA



ESCAVATORI COMPATTI



ACCESSORI



PALE ARTICOLATE DI PICCOLE DIMENSIONI



MINIPALA CINGOLATA



TRATTORI COMPATTI



**Bobcat**®

**DOOSAN**

[www.bobcat.com](http://www.bobcat.com)

Bobcat è una società del gruppo Doosan. Doosan è un leader globale nel settore delle macchine edili e movimento terra, delle soluzioni per l'acqua e l'energia, dei motori e dell'ingegneria, che da oltre un secolo serve con orgoglio i suoi clienti e le comunità. I Bobcat e il logo Bobcat sono marchi registrati di Bobcat Company negli Stati Uniti e in altri paesi. ©2023 Bobcat Company. Tutti i diritti riservati.

©2023 BOBCAT B4501705-IT (01-23)

\* Le opzioni di finanziamento possono variare in base al Paese e al concessionario. Chiedi sempre al concessionario informazioni in merito alle opzioni di finanziamento disponibili. Possono essere soggette a termini e condizioni.

Doosan Bobcat EMEA, U Kodetky 1810, 263 12 Dobruška, Repubblica Ceca